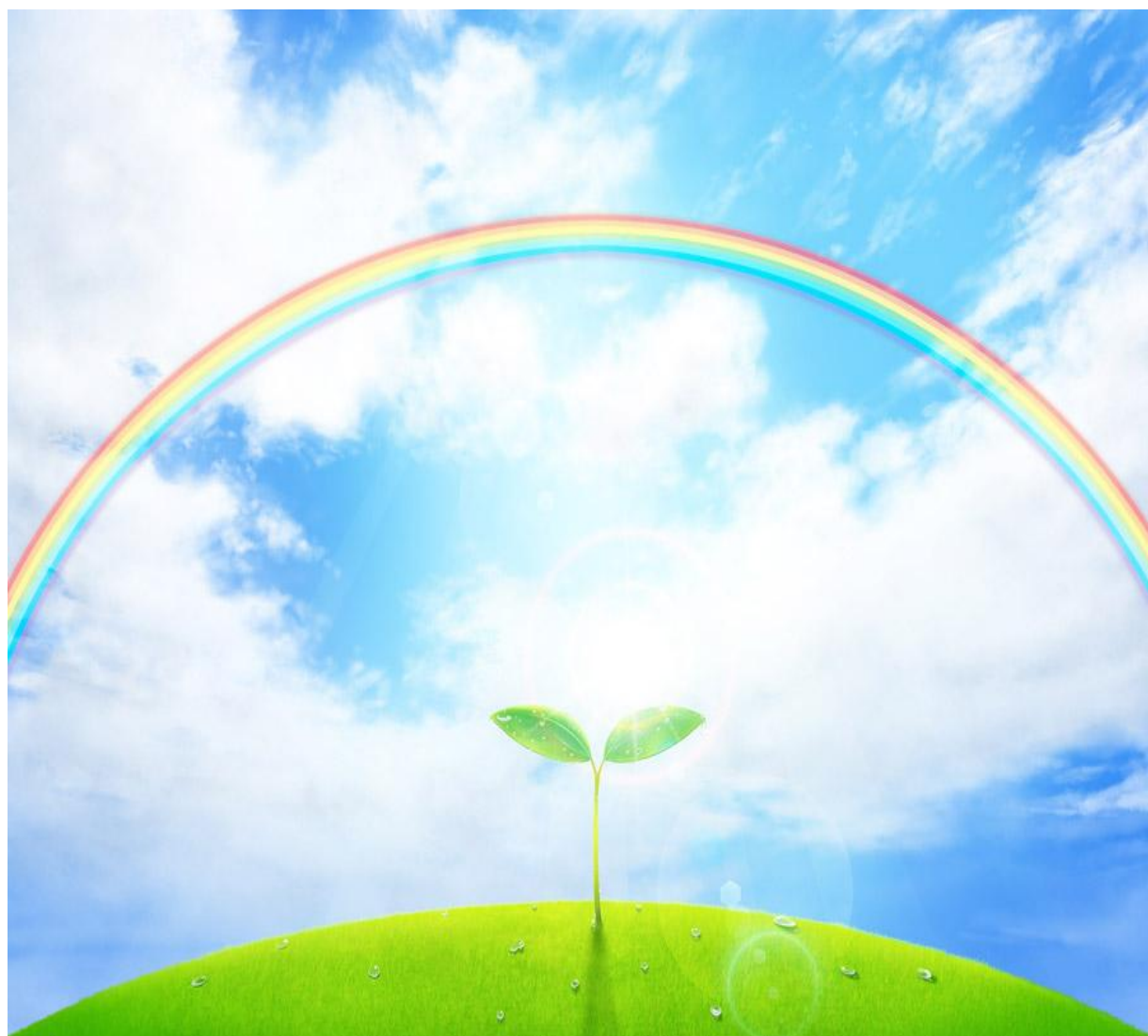


# 健康診断のご案内



【健診実施日】 月～金、第2・4土曜日の午前中  
(日曜・祝日・8月1日・8月13日除く)

【健診予約】 甲南病院健診課へお電話ください。  
0748-86-3415 月～土曜日 14:00～16:30  
(日曜・祝日・8月1日・8月13日除く)



医療法人社団仁生会 甲南病院





## コース一覧

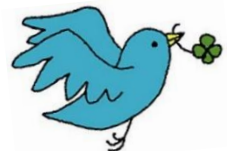
①一般A	.....	¥4,400
②一般B	.....	¥12,650
③人間ドック	ベーシックコース .....	¥54,780
④人間ドック	マイシグナルコース ...	¥108,460

※パンフレット内の料金は全て税込み価格です。

## 健診受診への流れ・注意事項



- 健診は完全予約制です。お電話または、当院受付窓口にて予約してください。
- 必要な方には事前に案内書類や検査容器をお渡しいたします。
- 健診当日は予約時間の10分前にお越しください。
- 当日の検査項目のキャンセルについては、払い戻し致しかねますので、ご了承ください。
- 健診結果は後日郵送にてお届けいたします。



## 各種健診コースのご案内

### 一般Aコース

- ① 身長・体重測定
- ② 腹囲・血圧測定
- ③ 視力・聴力測定
- ④ 尿検査  
(蛋白・糖・潜血)

### 一般Bコース

- |                |                         |
|----------------|-------------------------|
| ① 身長・体重測定      | ⑥採血                     |
| ② 腹囲・血圧測定      | (赤血球・白血球・ヘマトクリット・       |
| ③ 視力・聴力測定      | 血小板数・MCV・MCH・血小板数・      |
| ④ 胸部レントゲン撮影    | 血液像・中性脂肪・HDLコレステロール・    |
| ⑤ 心電図検査        | LDLコレステロール・血糖・HbA1c・    |
| ⑥ 尿検査(蛋白・糖・潜血) | AST(GOT)・ALT(GPT)・γ-GTP |

## ☆人間ドック（ベーシックコース・マイシグナルコース）

### ベーシックコース

#### 【検査項目】

- ①身長・体重・血圧測定
- ②視力・聴力測定
- ③眼圧測定・眼底カメラ撮影
- ④胸部レントゲン撮影（2方向）
- ⑤心電図検査
- ⑥肺機能検査
- ⑦血圧脈波検査（ABI）
- ⑧上腹部超音波検査
- ⑨胃バリウム検査（胃カメラへ変更可）
- ⑩便検査（便定性2回法）

※胃カメラ変更代 3,300円

#### ⑪尿検査

（蛋白・糖・潜血・ウビリノーゲン・pH・尿比重・尿沈査）

#### ⑫血液検査

（赤血球・白血球・MCV・MCH・MCHC・ヘマトクリット・血小板数・血液像  
尿素窒素・クレアチン・eGFR・ナトリウム・カリウム  
カルシウム・尿酸・中性脂肪・HbA1c・血糖・総コレステロール・HDLコレステロール・LDLコレステロール  
血清アミラーゼ・AST・ALT・γ-GTP・ALP・LDH・総ビリルビン・総蛋白・アルブミン・HBS抗原・HCV抗体・CRP定量・BNP・CEA・CA19-9）

### マイシグナルコース

#### 【検査項目】

- ①身長・体重測定
- ②血圧測定
- ③視力・聴力測定
- ④眼圧測定・眼底カメラ撮影
- ⑤胸部レントゲン撮影（2方向）
- ⑥心電図検査
- ⑦肺機能検査
- ⑧上腹部超音波検査
- ⑨胃バリウム検査（胃カメラへ変更可）
- ⑩マイシグナル・スキャン（オールインワン）

※胃カメラ変更代 3,300円

#### ⑪尿検査

（蛋白・糖・潜血・ウビリノーゲン・pH・尿比重・尿沈査）

#### ⑫血液検査

（赤血球・白血球・MCV・MCH・MCHC・ヘマトクリット・血小板数・血液像  
尿素窒素・クレアチン・eGFR・ナトリウム・カリウム・カルシウム・尿酸・中性脂肪・HbA1c・血糖・総コレステロール・HDLコレステロール・LDLコレステロール・血清アミラーゼ・AST・ALT・γ-GTP・ALP・LDH・総ビリルビン・総蛋白・アルブミン・HBS抗原・HCV抗体・CRP定量・BNP）

## おすすめ検査セット

～健診コースに追加しませんか??～



### ①脳セット・・・頭部MRI/MRA+頸動脈エコー

☆オススメポイント☆

脳検査をご希望の方におすすめのセットです。

動脈硬化の程度と脳梗塞など脳血管疾患のリスクを評価します。

自覚症状のあらわれていない脳の病気を早期発見して予防や治療につなげましょう。

ドック追加料金      ¥26,400

一般健診追加料金      ¥33,000

### ②腫瘍マーカーまとめてお得に！7項目セット

☆おすすめポイント☆

腫瘍マーカーの項目で迷っている方へ、7項目の腫瘍マーカーセットはいかがですか？

【一般健診追加】

男性：CEA・AFP 定量・PSA・SCC・ProGRP・CA19-9・SLX

女性：CEA・AFP 定量・SCC・ProGRP・CA19-9・CA125・CA15-3

【ドックコース追加】

男性：AFP 定量・PSA・SCC・ProGRP・DUPAN-2・CYFRA・SLX

女性：AFP 定量・SCC・ProGRP・DUPAN-2・CA125・SLX・CA15-3

ドック追加料金      ¥11,000

一般健診追加料金      ¥12,100

### ③婦人科セット・・・マンモグラフィ（2方向）+子宮頸がん

☆オススメポイント☆

年に1度はうけておきたい、婦人科系の検査をお得にセットにしました。

ドック追加料金 ￥7,700

一般健診追加料金 ￥9,900

### ④乳がんセット・・・マンモグラフィ（2方向+多方向）+乳腺エコー

☆オススメポイント☆

特に乳がんが気になる方へおすすめのセットです。

マンモグラフィ（2方向+多方向）撮影は、通常撮影（2方向）

よりも乳腺を詳しく検査出来ます。

乳腺エコーは比較的痛みが少なく、病変の広がりや奥行きをより

詳しくみることが出来ます。

ドック追加料金 ￥11,000

一般健診追加料金 ￥16,500

### ⑤膵臓がんセット・・・腹部MRI+腫瘍マーカー3種

(CEA・CA19-9・DUPAN-2)

☆オススメポイント☆

腹部MRI検査は肝臓・胆のう・膵臓・腎臓・脾臓などの臓器を中心に撮影を行います。胆管と膵管を描出することで、腫瘍性病変や形態異常など様々な病変の発見に役立ちます。さらに、膵臓がんの発見に役立つ腫瘍マーカー3種もセットに加えました。膵臓がんの早期発見につなげましょう。

一般健診追加料金 ￥35,200

人間ドック（ベーシックコース）追加料金 ￥30,800

人間ドック（シグナルスキャンコース）追加料金 ￥28,600

※ベーシックコースの方は腹部MRI+腫瘍マーカー1項目追加、  
シグナルスキャンコースの方は腹部MRI検査のみです。



## オプション検査一覧

検査項目・部位		検査項目説明	追加料金 (ドック)	追加料金 (一般健診)
頭部	頭部MRI/MRA	頭の血管を撮影する。脳動脈瘤の発見に役立つ	¥20,900	¥24,200
頸部	頸動脈エコー	動脈硬化の程度を調べる	¥7,260	¥9,130
甲状腺	甲状腺エコー	甲状腺の異常病変を調べる	¥4,620	¥5,830
	TSH・FT4・FT3	甲状腺機能の異常がないか調べる	¥4,840	¥6,050
心臓	心臓エコー	心筋・弁の動きや、心房・心室の状態をみる	¥11,550	¥14,520
	心臓CT	冠動脈の石灰化を測定する	¥11,000	¥14,300
	心電図 12誘導	心臓の状態を調べる	—	¥2,200
	BNP	心機能の異常を調べる	—	¥2,200
肺	胸部レントゲン	心臓や肺に異常がないか調べる	—	¥4,620
	低線量肺がんCT	肺がんの早期発見に役立つ	¥11,000	¥14,300
腹部	腹部MRI	肝臓・胆のう・膵臓・腎臓・脾臓などの臓器を中心に撮影する	¥29,480	¥29,480
	腹部エコー	内臓に異常がないか調べる	—	¥8,690
	腹部CT	内臓に異常がないか調べる	¥11,000	¥14,300
胃・大腸	胃カメラ	胃の状態をみる	—	¥14,300
	胃バリウム	バリウムを飲んで胃の状態をみる	—	¥11,000
	ピロリ抗体 +ペプシノゲン	ピロリ菌の感染状況をみたり、胃粘膜の萎縮状態から胃がんリスクを調べる	¥3,300	¥3,850
	大腸カメラ	ポリープやがんがないか調べる	¥23,540	¥29,700
	内視鏡麻酔	胃カメラや大腸カメラを眠ったような状態で検査を受けてもらえる	¥3,300	¥3,300
血管	ABI(血圧脈波測定)	動脈の硬さや詰まりで、血管年齢を算出	—	¥1,760
採血	血清鉄	血液中の鉄量を調べる	¥550	¥770
	アレルギー検査 (View39)	ハウスダスト・ヤブコウジ・コノシギ・ヒメノシギ・ソウキョク・カキヤ・オオアザミ・フタバタ・ヨモギ・アルテルギヤ・アスパルギルス・カブタ・マラセア・シロイ・ゴキブリ・蛾・テントウムシ・牛乳・卵白・ホトトギス・米・小麦・ソバ・大豆・ピーナツ・リンゴ・キウイ・ゴマ・牛肉・鶏肉・ヒジキ・カニ・サバ・サケ・マグロ・バナナ・豚肉	¥7,260	¥8,250
	リウマチ検査	関節リウマチや膠原病などの免疫異常を調べる	¥440	¥550
婦人科	子宮頸がん+内診	子宮頸がんなどを調べる	¥3,630	¥4,400
	乳腺エコー	乳がんなどを調べる	¥5,500	¥6,600



婦人科	マンモグラフィ (2方向)	マンモグラフィ撮影(2方向)で乳がんなどを調べる	¥4,400	¥6,710
	マンモグラフィ (2方向+多方向)	マンモグラフィ(2方向+多方向)で乳がんなどを調べる	¥8,030	¥13,200
	女性ホルモン (E2・FSH)	卵巣機能の低下を調べる	¥3,850	¥4,840
リスク検査	アミノインデックス	がんリスクを評価する検査	¥24,200	¥25,300
	膵がんリスク検査	膵がんのリスクを調べる	¥17,600	¥17,600
	認知機能リスク検査	軽度認知機能障害のリスクを調べる	¥19,800	¥19,800
	マイグ 丸・スキャン (オール・イン・ワン)	尿でステージ1からわかるリスク検査 男性：大腸・肺・胃・膵臓・食道・膀胱・腎臓・前立腺 女性：大腸・肺・胃・膵臓・食道・膀胱・腎臓・乳房・卵巣	¥63,140	¥69,300
	マイグ 丸・スキャン (4種類)	尿でステージ1からわかるリスク検査 消化器系：大腸・胃・膵臓・食道	¥60,940	¥67,100
	認知症チェッカー検査	目の動きを分析し、認知症機能低下のリスクを調べる	¥3,300	¥3,300
腫瘍マーカー	消化器系： CEA	胃・大腸・肺がんなどのリスクを調べる	—	¥1,760
	CA19-9	膵臓・胆のう・胆管などのリスクを調べる	—	¥2,090
	DUPAN-2	消化器がん、特に膵がんの検出に有用	¥1,540	¥1,980
	肝臓： AFP	肝臓がんのリスクを調べる	¥2,970	¥3,740
	肺： SLX	肺腺がんのリスクを調べる	¥2,200	¥2,530
	pro-GRP	肺小細胞がんのリスクを調べる	¥2,310	¥2,860
	シフラ	肺がんなどのリスクを調べる	¥2,200	¥2,750
	前立腺： PSA	前立腺がんのリスクを調べる	¥1,980	¥2,420
	女性： SCC	子宮頸部・肺・食道・皮膚・呼吸器などのがんリスクを調べる	¥1,540	¥1,980
	CA125	卵巣がんのリスクを調べる	¥1,980	¥2,420
	CA15-3	乳がんのリスクを調べる	¥1,540	¥1,980
骨密度	骨塩定量(前腕)	骨密度を測定	¥1,980	¥2,420
体組成	InBody 検査	全身の骨塩量・脂肪量・徐脂肪量・骨格筋量の測定	¥2,200	¥3,300

※一覧にない検査もございます。調べたい検査項目がございましたらお気軽にご連絡ください。



## 病院までのアクセス

- ★JR 草津線甲南駅より徒歩 6 分
- ★新名神高速道路 甲南 I.C より 7 分



## 診療科目

内科	消化器内科	呼吸器内科	循環器内科
脳神経内科	糖尿病・代謝内科	腎臓内科	血液内科
外科	消化器外科	呼吸器外科	乳腺外科
肛門外科	整形外科	形成外科	脳神経外科
放射線科	麻酔科	婦人科	泌尿器科
リウマチ科			

もの忘れ外来  
透 析

膝 外 来

脊 椎 外 来

禁 煙 外 来

健康診断のご予約・お問い合わせ先



# 医療法人社団仁生会 甲南病院 健診センター



TEL : (0748) 86-3415 【直通】

FAX : (0748) 86-1832 【直通】

Mail : kenshin@kohnan-shiga.or.jp

予約電話受付時間 14:00~16:30



日祝日、12月29日~1月3日、開院記念日(8月1日)、  
仁生会の日(8月13日)は除く

