

心臓 CT 検査のご案内

◆ 心臓 CT 検査とは？

検査費用：約 11,300 円（3 割負担）

体に X 線を照射し、撮影した画像をコンピューターで解析します。立体的にみたり、血管の中をみたりすることで、心臓の状態や働きを詳しく検査します。これには「造影剤」という検査薬を使用します。

- 外来で検査が可能です。
- 予約～検査の流れ
診察(検査予約、説明) → 検査 → 検査結果説明
- 検査にかかる時間は、約 2 時間です。
(着替え、血圧測定、安静の待ち時間などを含みます)
- 息止めができない方、難聴の方は正確な検査が行えません。
- 心臓 CT は画像の三次元構築に時間を要するため、結果説明は 1 週間以降となります。



◆ 心臓 CT 検査で何がわかるの？

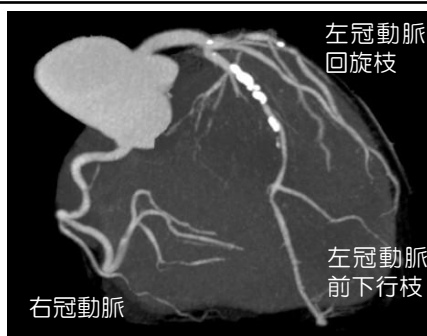
心臓に酸素や栄養を送る

かんだうみゃく

「冠動脈」と呼ばれる

血管の状態や心臓の全体像

がわかります。



冠動脈の一部が細くなり、石灰化（白いところ）がある。（赤丸内）



冠動脈が細くなり、心臓に十分な酸素が送れないと、狭心症、心筋梗塞などの虚血性心疾患が起こります。これらを早期に発見することができます。